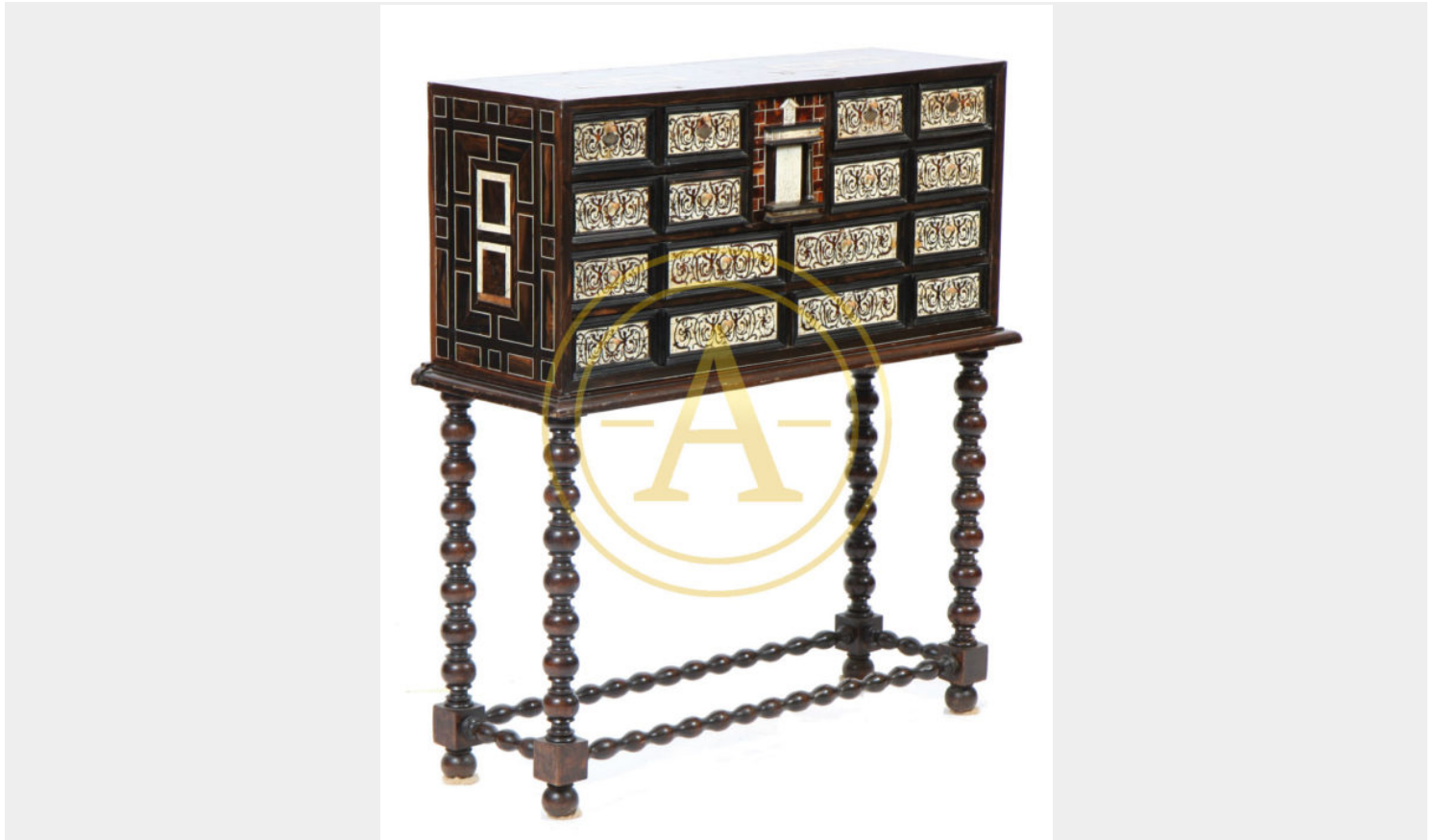


PETIT CABINET XVIIIÈ

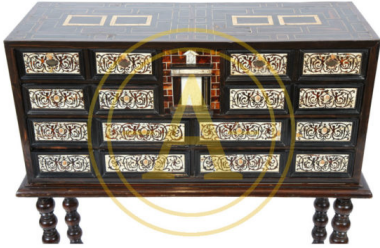


En palissandre, bois noirci et os, ouvrant à douze tiroirs sur quatre rangs décorés d'arabesques et à un tiroir central ornée d'une gravure d'un chasseur en pied encadrée d'une niche à colonnes.

REF: AS053 | Catégories : [Catalogue](#), [Objets de curiosités](#) |



GALLERY IMAGES



PRODUCT DESCRIPTION

En palissandre, bois noirci et os, ouvrant à douze tiroirs sur quatre rangs décorés d'arabesques et à un tiroir central ornée d'une gravure d'un chasseur en pied encadrée d'une niche à colonnes.

Piètement torsadé postérieur.

Restaurations d'usage et d'entretien. Etat d'usage.

Epoque XVIIème siècle.

Cabinet H : 39,5; L : 85; P : 28,5 cm

Avec piètement H : 100; L : 91; P : 31,5 cm