

EXCEPTIONNEL PORTE MANTEAU AU SINGE "FORET NOIRE"

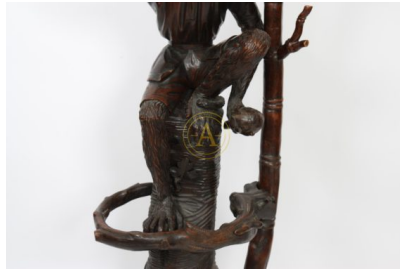


Représentant un singe avec les yeux en sulfure, assis sur un tronc d'arbre et tenant des branches dans ses mains.

REF: A001-623 | Catégories : [Catalogue](#), [Objets de curiosités](#) |



GALLERY IMAGES



PRODUCT DESCRIPTION

Représentant un singe avec les yeux en sulfure, assis sur un tronc d'arbre et tenant des branches dans ses mains.

Epoque 2ème moitié du XIXè siècle

Forêt Noire

H : 195 x L : 60 x P : 54 cm