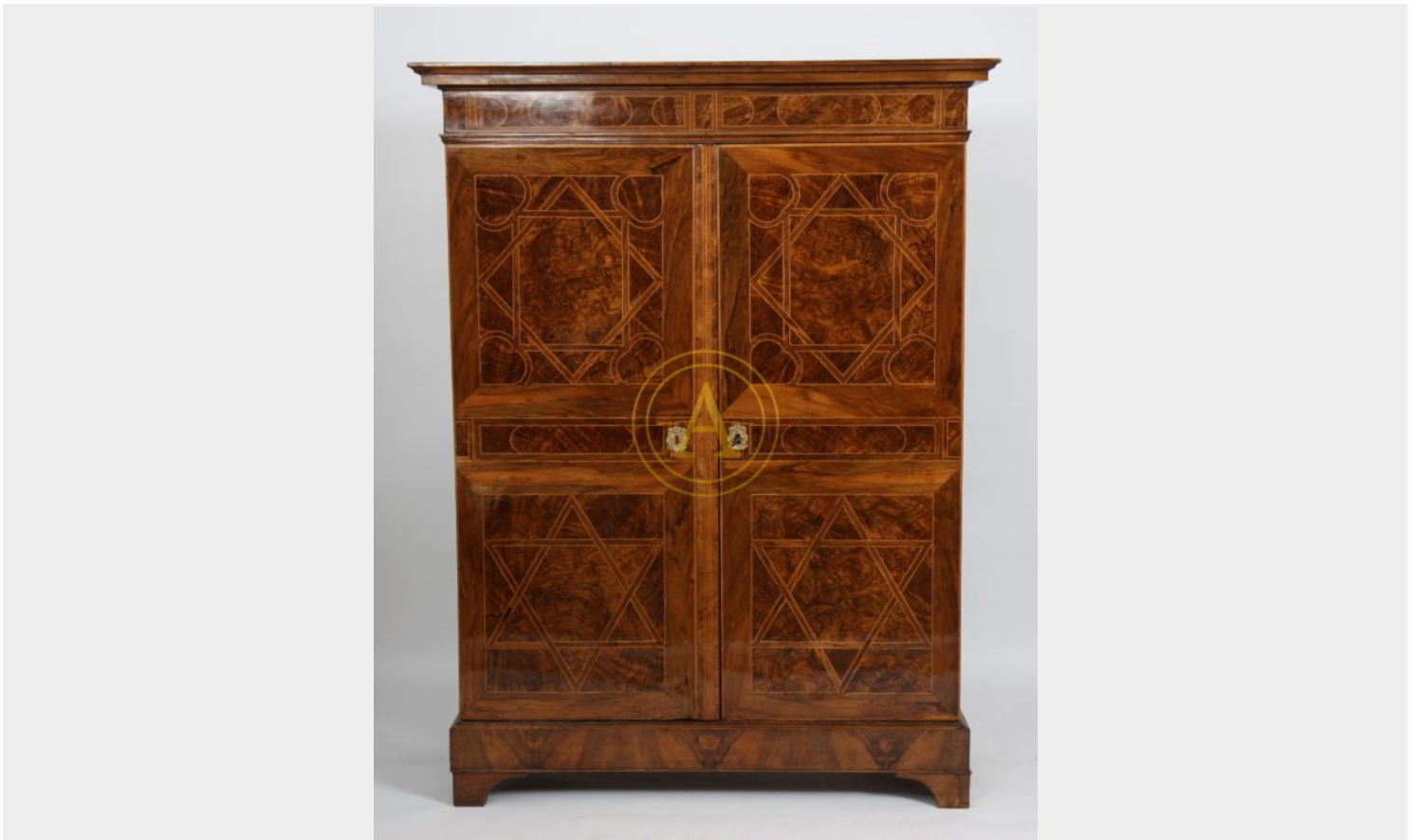
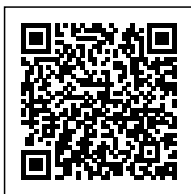


ARMOIRE MARQUETEE LOUIS XIV

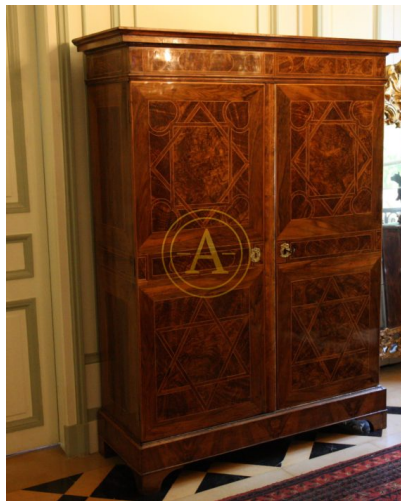


En placage de noyer et de ronce de noyer, à décor de figures géométriques en filets, à facade et à cotés plats, ouvrant à deux vantaux, surmontés d'une corniche droite, reposant sur une plinthe posée sur des pieds droits.

REF: A001-1020 | **Catégories :** [Armoires](#), [Catalogue](#), [Prestige](#) |



GALLERY IMAGES



PRODUCT DESCRIPTION

En placage de noyer et de ronce de noyer, à décor de figures géométriques en filets, à facade et à cotés plats, ouvrant à deux vantaux, surmontés d'une corniche droite, reposant sur une plinthe posée sur des pieds droits.

Restaurations d'usage et d'entretien

Epoque XVIIIème siècle

Dimensions: H : 196 x L : 146 x P : 57 cm